



Door mounting kit

Für Emotron VS10/VS30 Frequenzumrichter und
Emotron DSV15/35 Frequenzumrichter



13544231

Montageanleitung

emotron

DEDICATED DRIVE

 | A CG Product

Über dieses Dokument

WARNUNG!

Lesen Sie diese Dokumentation sorgfältig, bevor Sie mit den Arbeiten beginnen.

► Beachten Sie die Sicherheitshinweise!

Dokumentenbeschreibung

Weiterführende Dokumente



Informationen zur Verdrahtung und zur Inbetriebnahme finden Sie in der Montage- und Einschaltanleitung des Inverters.



Informationen und Hilfsmittel rund um die CG D&A-Produkte finden Sie im Internet:
<http://www.emotron.com/Download>

Produktinformation

Produktbeschreibung

Das Door Mounting Kit (Article number 01-6179-10) ist ein Montageset.

- Das Montageset ermöglicht die Montage eines Keypads 01-6179-00 in einer Bedienoberfläche, z. B. Bedienpult oder Schaltschranktür.
- Das Keypad 01-6179-00 ist nicht Bestandteil des Lieferumfangs.

Das Door Mounting Kit darf nur eingesetzt werden mit:

- Keypad 01-6179-00

für

- Frequenzumrichter VS10/30
- Frequenzumrichter DSV15/35



Dieses Zubehör kann unter den Einsatzbedingungen der zugeordneten Produkte betrieben werden.

Abweichende oder zusätzliche Einsatzbedingungen sind hier aufgeführt.

Schutzart

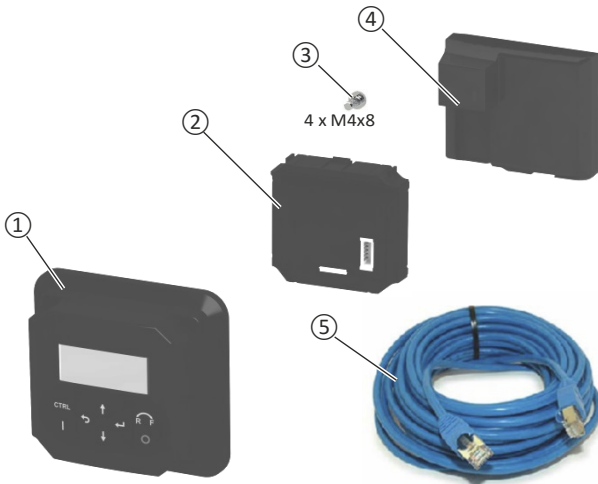
Anforderungen an die Montageoberfläche:

- eben
- glatt
- stabil
- sauber

Erreichbare Schutzart

- CE: IP65
- UL: Type 4 (in Vorbereitung)

Door Mounting Kit - Lieferumfang



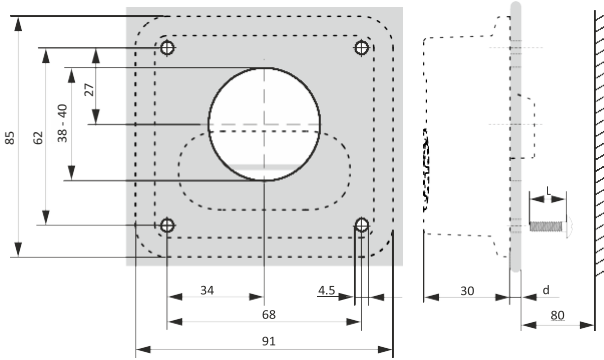
- ① Schutzabdeckung
- ② Extern-Adapter
- ③ Befestigungsmaterial (4 x Schraube M4*8)
- ④ Inverter-Adapter

- ⑤ Anschlussleitung 3m

Mechanische Installation

Vorbereitung

Montageausschnitt herstellen

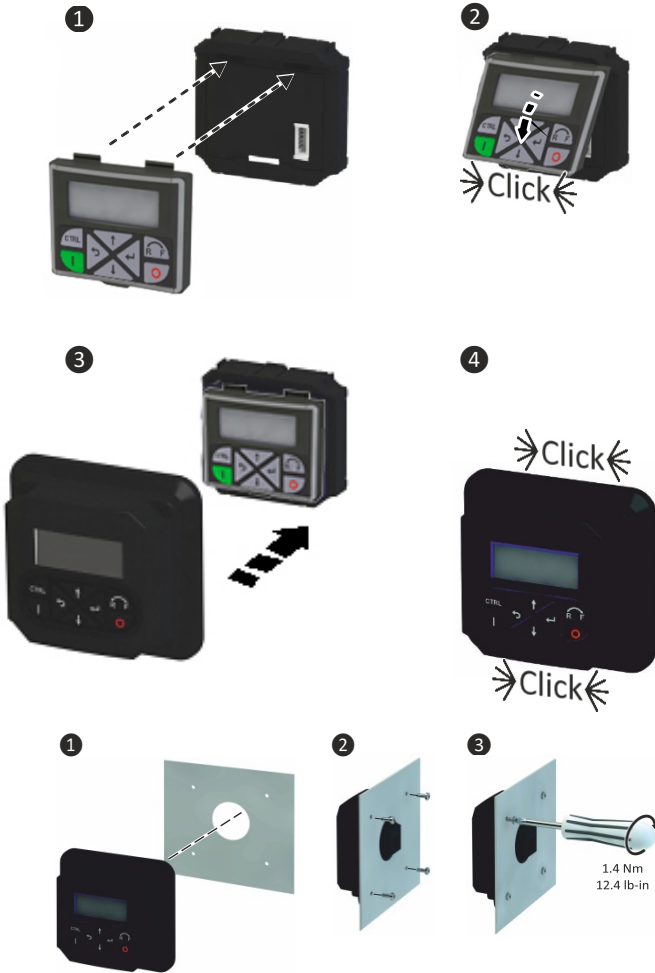


Die Schrauben M4*8 mm sind geeignet für Materialstärken von $d = 2 \dots 4$ mm.

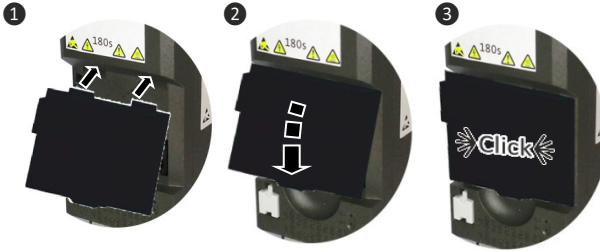
Bei abweichenden Einbaufällen müssen die Schrauben geeignet ersetzt werden. Dabei muss die wirksame Gewindelänge $4 \dots 6$ mm betragen.

Montage

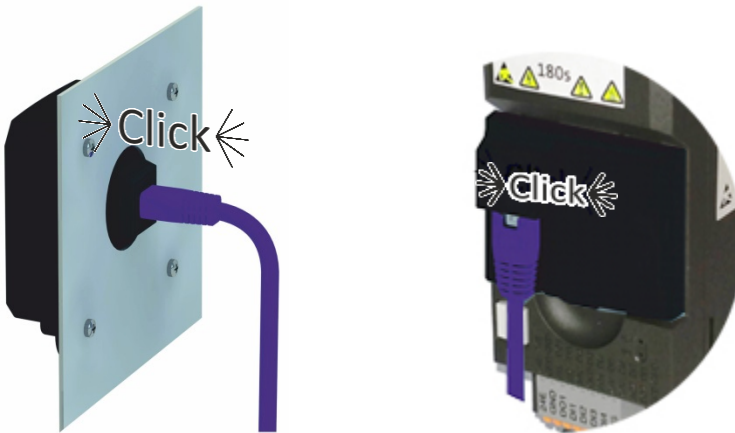
Montageschritte Front-seitig



Montageschritte Geräte-seitig



Anschlussleitung verlegen



Anschlussleitung in der Nähe der Montagestelle mit geeigneten Maßnahmen gegen mechanische Belastung sichern.

CG DRIVES & AUTOMATION
Mörsaregatan 12,
Box 222 25
SE- 250 24 Helsingborg,
Sweden
+46 42 16 99 00
Info: info.se@cglobal.com
Order: order.se@cglobal.com